



上海彼爱姆光学

BUILD MICROWORLD 构建微观世界 探索微观秘密

中药材检测仪

BM-YC10D

BIOLOGY



中药材检测仪

BM-YC10D



BM-YC10D

BM-YC10 中药材检测仪广泛用于生物学、细胞学、组织学、药物化学等研究工作。用于观察细胞、粉末、中药材切片、晶体等制药行业所需。

摄像头使用 USB 连接电脑，在电脑上观察、拍照、测量，保存截图打印。目视放大至 1600 倍，电脑成像可以基于显示屏尺寸与物镜比例无限放大，成像清晰，一键操作，简单便捷，色彩还原度高，为制药行业首选产品。



目镜

平场目镜：10X ϕ 22mm；16X ϕ 15mm

铰链式镜筒，30°倾斜，可 360 度自由转动。

物镜

无限远平场消色差物镜

4X, 10X, 40X, 100X (oil)



工作台

移动平台 155×145mm

移动范围：80×50mm，游标：0.1mm



1

聚光镜

N.A.1.25 可调中阿贝聚光镜带可变光栏

显著提升成像的清晰度与对比度

调焦装置

30 mm 粗微动调焦同轴机构 微调格值 0.002mm

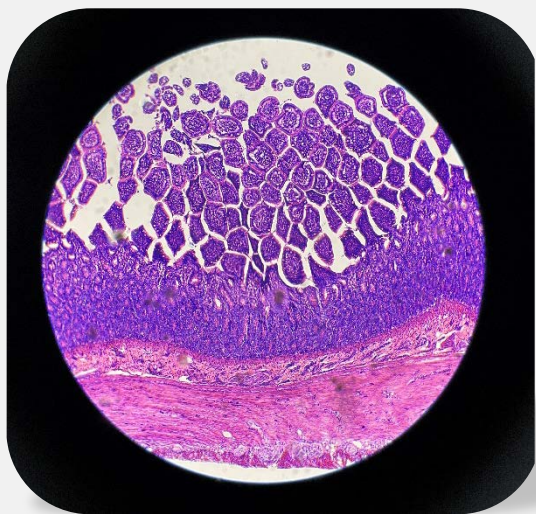
操作时更为便捷高效

无需在不同调节部件间频繁切换

光源

6V/20W 卤素灯/3W LED，黄白光双光源切换，亮度可调

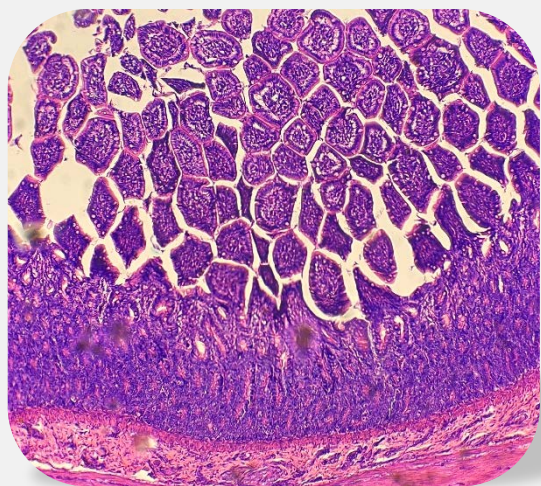
自由调节，便携灵活



目视成像

边缘清晰，成像稳定

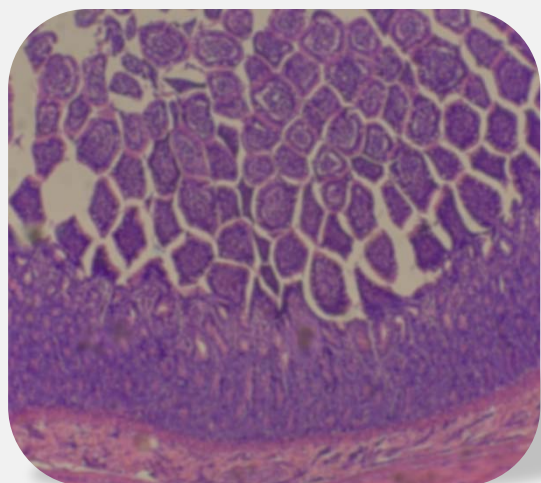
色彩丰富，高分辨率



CMOS 成像观察

边缘清晰完整

操作便捷，成像稳定



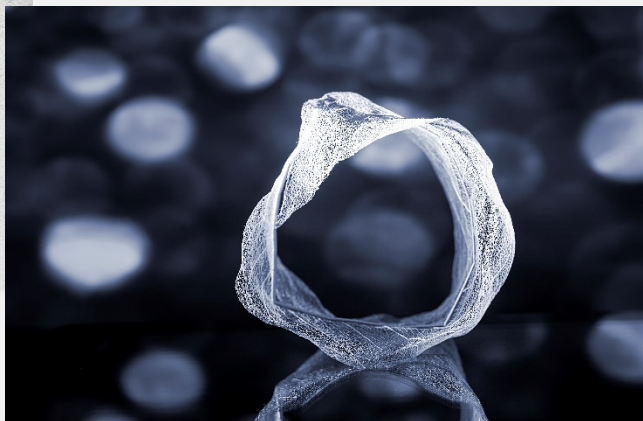
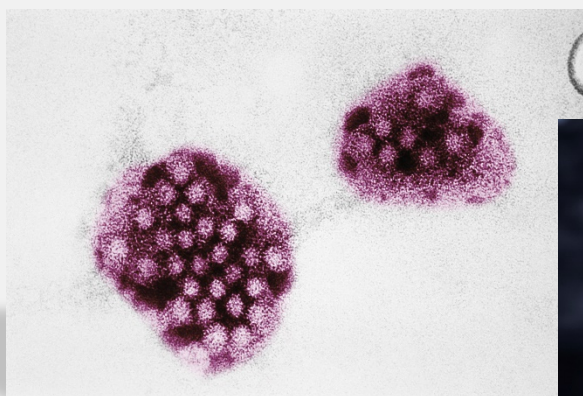
普通成像观察

整体发灰，边缘不清晰

低分辨率，图像模糊

产品参数

目镜	10X, $\phi 22\text{mm}$; 16X, $\phi 15\text{mm}$
无限远平场 消色差物镜	4X、10X、40X、100X(oil)
机械筒长	无限远系统 ∞
放大倍数	40X-1600X
工作台	移动平台 155×146mm 移动范围: 80×50mm, 游标: 0.1mm
瞳距	55-75 mm
调焦装置	30 mm 粗微动调焦同轴机构微调格值 0.002mm
检偏装置	配置于目镜筒内
起偏装置	配置在集光镜上
聚光镜	N.A.1.25 可调中阿贝聚光镜带可变光栏
滤色片	蓝、黄、绿
光源	6V/20W 卤素灯/3W LED, 黄白光双光源切换, 亮度可调
计算机成像系统	① 数字 CMOS 摄像机, 1200 万像素, 带几何测量分析软件。(该软件对点、线、圆及弧、直线度、圆度、面积等测量) ②C 接口 ③电脑自购





装箱单	
品名	数量
显微镜主体	1
三目镜筒	1
平场目镜：WF10×，WF16×	*2
无限远平场消色差物镜：4×、10×、40×、100x (oil)	*1
偏光装置： 验偏、起偏	*1
滤色片（黄、蓝、绿）	*1
香柏油	1
卤素灯（6V20W）	1
保险丝（1A）	1
适配镜（ MCL-Z ）	1
COMS 相机（ 1200 万像素带数据线 ）	1
C1 测微尺（0.01mm）	1
电源线	1
产品使用说明书	1
产品合格证明、	1
产品保修卡	1
尺寸	43.5 X 27.5 X 61.5 cm
重量	10.5kg