



上海彼爱姆光学

BUILD MICROWORLD 构建微观世界 探索微观秘密

电脑型 UIS 生物显微镜

BM-17AD

BIOLOGY



电脑型 UIS 生物显微镜

BM-17AD



BM-17AD

BM-17AD 电脑型 UIS 生物显微镜采用 UIS 无限远光学技术，扩展性强可配备垂直照明装置、荧光装置等辅助设备。广泛用于组织学、生物学、细菌学、病理学、药物化学等研究领域及大专院校的教学工作和医学界的临床分析与实验等。

本仪器采用电光源，亮度可连续调节，铰链式镜筒，30°倾斜，可 360 度自由转动。



目镜

平场目镜：10X ϕ 22mm

铰链式镜筒，30°倾斜，可 360 度自由转动。

物镜

无限远消色差物镜

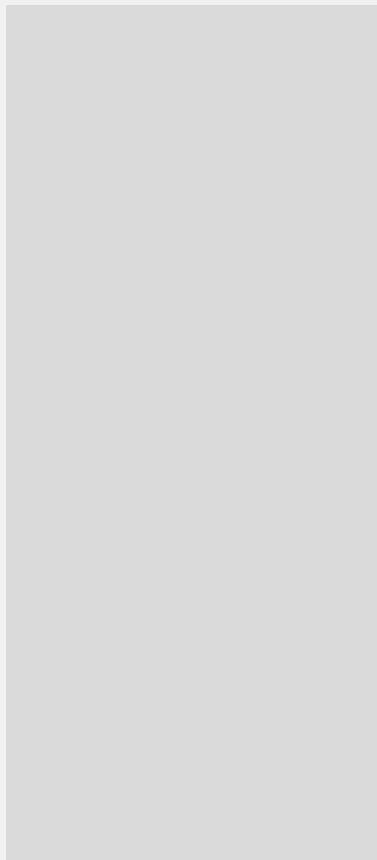
4X, 10X, 40X, 100X (oil)



工作台

移动平台 140×160mm

移动范围：76×45mm，游标：0.1mm



1

聚光镜

N.A.1.25 可调中阿贝聚光镜带可变光栏

显著提升成像的清晰度与对比度

调焦装置

30 mm 粗微动调焦同轴机构 微调格值 0.002mm

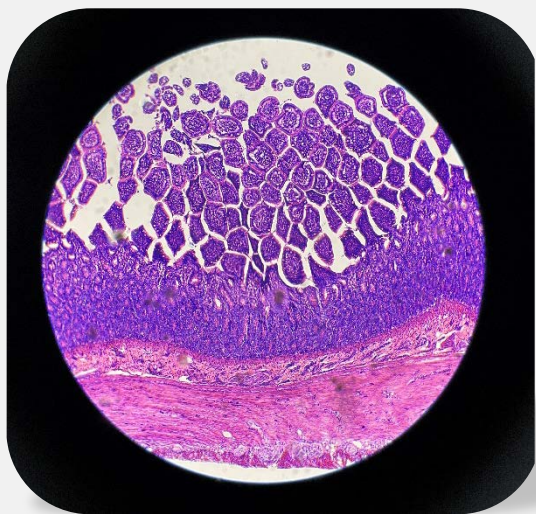
操作时更为便捷高效

无需在不同调节部件间频繁切换

光源

LED 黄白光电光源，亮度可调

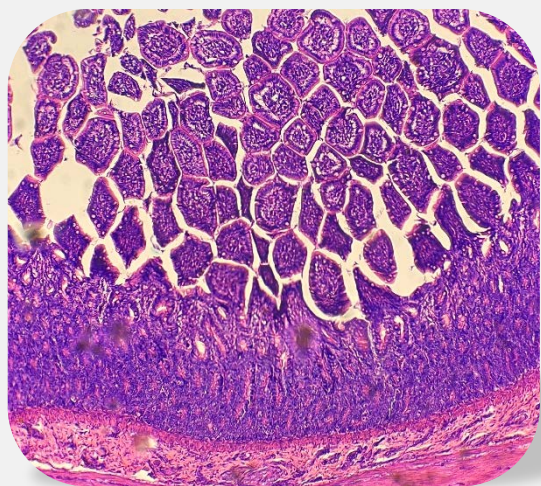
自由调节便携灵活



目视成像

边缘清晰，成像稳定

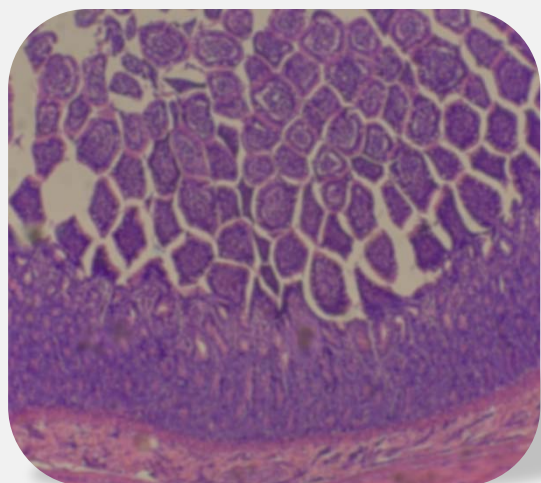
色彩丰富，高分辨率



CMOS 成像观察

边缘清晰完整

操作便捷，成像稳定



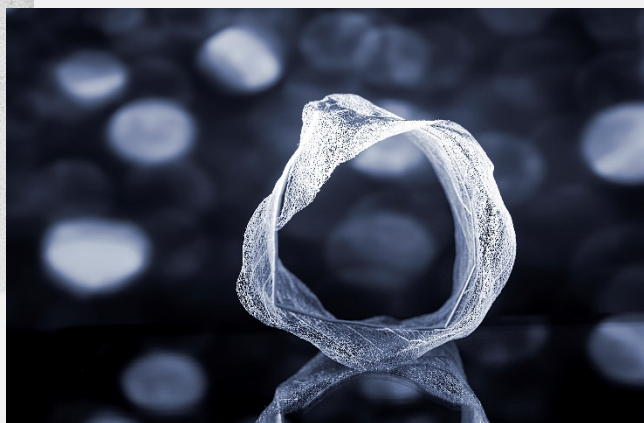
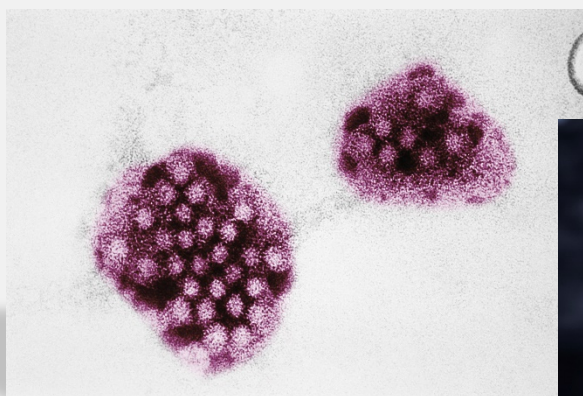
普通成像观察

整体发灰，边缘不清晰

低分辨率，图像模糊

产品参数

目镜	10X, $\phi 22\text{mm}$; 16X(选购)
无限远平场 消色差物镜	4X、10X、40X、100X(oil)
机械筒长	无限远系统 ∞
放大倍数	40X-1000X
工作台	移动平台 140×160mm 移动范围: 76×45mm, 游标: 0.1mm
瞳距	55-75 mm
调焦装置	30 mm 粗微动调焦同轴机构微调格值 0.002mm
聚光镜	N.A.1.25 可调中阿贝聚光镜带可变光栏
滤色片	蓝、黄、绿
光源	LED 灯双色电光源, 黄白光切换, 亮度可调
计算机成像系统	①数字 CMOS 摄像机, 500 万像素, 带几何测量分析软件。(该软件对点、线、圆及弧、直线度、圆度、面积等测量) ②C 接口 ③电脑自购



装箱单

品名	数量
显微镜主体	1
三目镜筒	1
平场目镜：WF10×	*2
无限远平场消色差物镜：4×、10×、40×、100x (oil)	*1
三目镜直筒管（配三目镜筒	1
滤色片（黄、蓝、绿）	*1
香柏油	1
LED 光源	1
电源线	1
适配镜（MCL-Z）	1
COMS 相机（500 万像素带数据线）	1
C1 测微尺（0.01mm）	1
产品使用说明书	1
产品合格证明	1
产品保修卡	1
尺寸	42.5 X 33 X 45 cm
重量	8.5kg