

01 生化/霉菌培养箱  
02 大型生化培养箱

03 生化/霉菌培养箱  
04 低温培养箱

05 电热恒温培养箱  
06 精密恒温培养箱

07 隔水式恒温培养箱  
08 微生物培养箱

09 CO<sub>2</sub>培养箱  
16

17 光照培养箱/人工气候箱  
21

22 恒温恒湿箱  
24

25 回旋振荡器  
27 恒温培养摇床

29 恒温振荡器  
30 大型恒温振荡器

31 落地振荡器  
32 摇瓶机

33 超低温冰箱  
35 洁净工作台

37 生物安全柜  
38 离心机

39 干燥箱  
43 真空干燥箱

48 加热循环槽  
51 恒温振荡水槽

54 油浴锅  
55 恒温水槽与水浴锅

57 药品稳定性试验箱  
63 步入式药品实验室

64 老化试验箱  
64 热空气消毒箱

65 高低温(交变)试验箱  
66 高低温(交变)湿热试验箱

67 紫外耐候试验箱  
68

69 氙灯耐候试验箱  
70 盐雾腐蚀试验箱

71 电阻炉  
74

75 旋转蒸发器  
78 循环水真空泵

79 耐腐蚀隔膜泵  
80 循环冷却器

81 磁力搅拌器  
83

84 前置电动搅拌机  
85 氮吹仪

86 漩涡混合仪  
87 多用途试管搅拌机

88 孵育器/金属浴  
89 恒温金属浴

90 微孔板迷你离心机  
91 均质分散机

93 粘度计  
98

99 控制器介绍  
100 选购件介绍

## 恒温金属浴

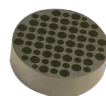
### 用途概述

恒温金属浴是采用微电脑控制的金属浴装置，以代替传统的水浴装置，可广泛应用于样品的保存和反应、DNA扩增和电泳的预变性、血清凝固等。

## TU-10(加热型) (标配B模块)

### 产品特点

- 微电脑温度控制器,控温精确可靠,同时显示实时温度和恒温倒计时时间。
- 采用金属模块,可使样品免受污染。
- 金属模块能方便更换,便于清洁、消毒。
- 风扇冷却,降温快,内置超温保护装置,使用更可靠。
- 温度偏差校准,运行结束后蜂鸣器报警提示。
- 透明机盖防止实验误差,自动故障检测及报警功能。



标准模块



TU-10

## TU-100(加热型) (标配E模块) TU-100C(制冷型) (标配E模块)

### 产品特点

- 即时温度显示、时间递减显示。
- 自动故障检测及报警功能,蜂鸣器报警提示功能。
- 便捷的模块更换,便于清洁与消毒。
- 内置超温保护装置,具有中断暂停功能。
- 透明机盖防止实验误差。

新产品



### 技术参数

型号	控温范围	升温时间	降温时间	控温精度	显示精度	模块温度均匀性	最大功率	时间设置	价格
TU-10	RT+5~100℃	≤15分钟 (20℃~100℃)	-	≤±0.5℃	0.1℃	≤±0.5℃	100W	99h59min	RMB3390
TU-100							200W		RMB3890
TU-100C (半导体制冷)	-10~100℃	≤25分钟 (20℃~0℃)				≤±0.5℃			RMB7690

### 模块型号：可制作各种型号的试管模块

#### 适用型号：TU-100/100C、TUS-200P

模块	孔径及试管数
A	96 × 0.2ml标准版
B	54 × 0.5ml离心管
C	35 × 1.5ml离心管
D	35 × 2.0ml离心管
E	15 × 0.5ml+20 × 1.5ml离心管
F	24 × 直径 ≤ Φ 12mm试管
G	12 × 15ml Falcon管
H	6 × 50ml Falcon管
I	103 × 67 × 30方槽模块
J	96孔微孔板(酶标板)
K	24 × 5ml离心管
L	深孔板专用模块

#### 适用型号：TU-10

模块	孔径及试管数
A	96 × 0.2ml离心管
B	29 × 0.5ml+32 × 1.5ml离心管
C	61 × 0.5ml离心管
D	41 × 1.5ml离心管
E	41 × 2.0ml离心管
F	61 × Φ6mm
H	28 × Φ12mm
I	28 × Φ13mm
J	21 × Φ15mm
K	21 × Φ16mm
L	17 × Φ18mm
M	14 × Φ20mm
N	9 × Φ25mm
O	4 × Φ32mm

注：1、TU-10(加热型)，标配B模块。  
2、TU-100(加热型)，TU-100C(制冷型)，标配E模块。