

# 离心机

离心机BLF系列采用先进的设计理念和制造技术，外形流畅美观，结构紧凑牢固，超静音，为科研实验不可多得的一款仪器精品。该款小离心机非常适用于微管过滤和快速离心，防止离心管中液体挂壁现象。

## 产品特点

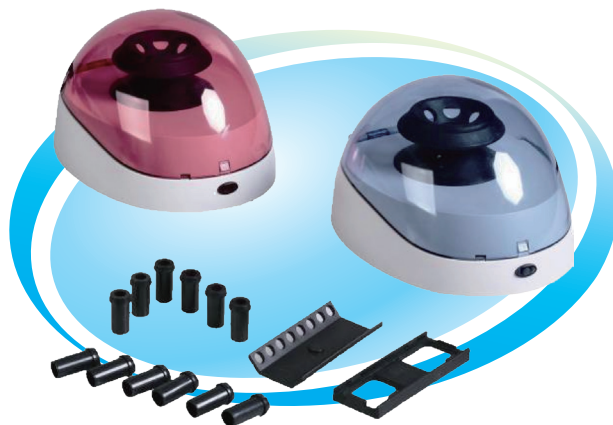
- 超静音：采用特种电机，动力强，超静音，运转稳定，噪音一般小于50dB，最高不超过54dB；
- 瞬间加速快：5秒钟内达到最高转速的90%；
- 震动小：精心设计的减震装置，运行震动极小；
- 小体积，大容量：比市场同等产品容量大，最多可装2ml×6；
- 更换转子方便：设计巧妙，不用任何工具即能方便更换转子；
- 停机快：设计有两种停机方式，自由停机不超过15秒钟，开盖刹车停机只需3秒钟；

## 标准配置

- 1、适配器0.5ml 6个/包
- 2、适配器0.2ml 6个/包

## 技术参数

型号	BLF-6K	BLF-7K	BLF-10K
标配转子	0.2ml八联管×2排 1.5ml×6管 6K可增加一个载玻片转子	2×8×0.2ml PCR管角转子 6×1.5ml / 2.0ml角转子	6×1.5ml / 2.0ml角转子
速度	6000rpm	7000rpm	10,000rpm
相对离心力	2000g	2300g	5000g
最大容量	0.2ml×8管 0.2ml八联管×2排	0.2ml×8管 0.2ml八联管×2排	2.0ml×6管
电源	AC100~240V,1A,50/60Hz(CE)		
保险管(Fuse)	250V 0.5A		
外形尺寸(W×D×H)(mm)	175×148×118		
速度控制	自动/恒速		
驱动系统	直接驱动		
噪音	<50dB	<52dB	<54dB
制动	两档制动：关盖和开盖		
加速时间	5秒钟内达到额定速度的90%		
减速时间	关盖：15秒钟内 开盖：3秒钟内		
价格	RMB1590	RMB1590	RMB1980



生化/霉菌培养箱 01  
大型生化培养箱 02

生化/霉菌培养箱 03  
低温培养箱 04

电热恒温培养箱 05  
精密恒温培养箱 06

隔水式恒温培养箱 07  
微生物培养箱 08

CO<sub>2</sub>培养箱 09  
16

光照培养箱/人工气候箱 17  
21

恒温恒湿箱 22  
24

回旋振荡器 25  
恒温培养摇床 27

恒温振荡器 29  
大型恒温振荡器 30

落地振荡器 31  
摇瓶机 32

超低温冰箱 33  
洁净工作台 35

生物安全柜 37  
离心机 38

干燥箱 39  
真空干燥箱 43

加热循环槽 48  
恒温振荡水槽 51

油浴锅 54  
恒温水槽与水浴锅 55

药品稳定性试验箱 57  
步入式药品试验室 63

老化试验箱 64  
热空气消毒箱 64

高低温(交变)试验箱 65  
高低温(交变)湿热试验箱 66

紫外耐候试验箱 67  
68

氙灯耐候试验箱 69  
盐雾腐蚀试验箱 70

电阻炉 71  
74

旋转蒸发仪 75  
循环水真空泵 78

耐腐蚀隔膜泵 79  
循环冷却器 80

磁力搅拌器 81  
83

顶置电动搅拌器 84  
氮吹仪 85

漩涡混匀仪 86  
多用途试管搅拌器 87

孵育器/金属浴 88  
恒温金属浴 89

微孔板迷你离心机 90  
均质分散机 91

粘度计 93  
98

控制器介绍 99  
选购件介绍 100