

# TD5.5 台式低速大容量离心机

广泛应用于临床医学、生物化学、基因工程、免疫学等领域。是各级医院、科研单位、高等院校用于离心分离的必备仪器。



## 1 主要技术性能

- 微机控制,大力矩交流变频电机驱动,运行稳定、噪音低、转速精度高。
- 触摸面板,可编程操作,主机运行参数可根据需求设置且自动存储。
- 大屏幕液晶显示,人性化界面,操作简单便捷。
- 实时 rpm/RCF 之间读数换算与设定,方便快捷。
- 配备电子门锁,设有门盖保护、超速等多种保护功能;故障自动报警功能,安全可靠。
- 采用食用级硅橡胶整体式密封圈,符合 GMP 认证。离心机取得美国 FDA 认证。
- 具有 9 个程序的升速曲线 / 10 个程序的降速曲线,可根据需要设置升 / 降速时间。

## 2 主要技术参数

型号	TD5.5
最高转速	5500r/min
最大相对离心力	5310xg
最大容量	4x500ml
转速精度	± 10r/min
时间设置范围	1s~99min59s
整机噪音	<65dB (A)
电源	AC220V 50Hz 20A
整机功率	750W
外形尺寸(LxWxH)	460mmx540mmx340mm
外包装尺寸(LxWxH)	550mmx630mmx430mm
净重	31kg

## 3 转子参数



**No.1**  
转子容量: 12x15ml  
最高转速: 5500r/min  
最大相对离心力: 5310xg



**No.3**  
转子容量: 2x2x96孔  
最高转速: 4000r/min  
最大相对离心力: 2200xg



2x2x96孔  
酶标板挂篮



**No.4**  
转子容量: 4x100ml  
最高转速: 5000r/min  
最大相对离心力: 4390xg



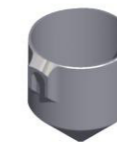
4x100ml  
管架

适配器: 4x4x1.5ml  
适配器: 4x2x5ml  
适配器: 4x15ml  
适配器: 4x50ml

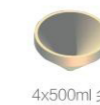
适配器: 4x4x5ml/7ml真空管  
适配器: 4x3x10ml小盖管  
适配器: 4x20ml



**No.6**  
转子容量: 4x500ml (尖)  
最高转速: 4000r/min  
最大相对离心力: 3310xg



500ml试杯  
4x500ml尖底



4x500ml 尖



4x250ml 尖



4x4x50ml 尖



4x7x15ml 尖



**No.12**  
转子容量: 4x250ml (尖)  
最高转速: 4000r/min  
最大相对离心力: 3310xg



250ml试杯  
4x250ml尖底



4x50ml 尖

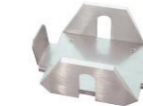


4x4x15ml 尖



**No.2**

转子容量: 4x500ml  
最高转速: 4000r/min  
最大相对离心力: 3220xg



4x2x96孔  
酶标板挂篮  
适用于厚度 ≤ 15.5mmx2



500ml挂杯



4x18x1.5ml



4x19x5ml/7ml  
真空管



4x14x10ml  
小盖管



4x9x15ml



500ml离心瓶



4x7x20ml



4x3x50ml



4x100ml



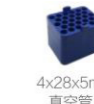
4x250ml



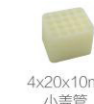
方形挂篮



4x25x1.5ml



4x28x5ml  
真空管



4x20x10ml  
小盖管



4x10x15ml



4x4x50ml



4x2x100ml



4x250ml



4x24x7ml  
真空管



4x14x5ml/7ml  
真空管/气密性挂杯



4x19x5ml/7ml  
真空管/气密性挂杯



**No.38**

最高转速: 4200r/min  
最大相对离心力: 3100xg



4x2x50ml  
管架

适配器: 2x1.5ml  
适配器: 5ml/7ml真空管  
适配器: 5ml, 10ml  
适配器: 15ml, 20ml



4x6x10ml  
管架

适配器: 1.5ml  
适配器: 5ml/7ml真空管  
适配器: 5ml, 10ml



4x4x10ml  
管架

适配器: 1.5ml  
适配器: 5ml/7ml真空管  
适配器: 5ml, 10ml



4x8x10ml  
管架

适配器: 1.5ml  
适配器: 5ml/7ml真空管  
适配器: 5ml, 10ml