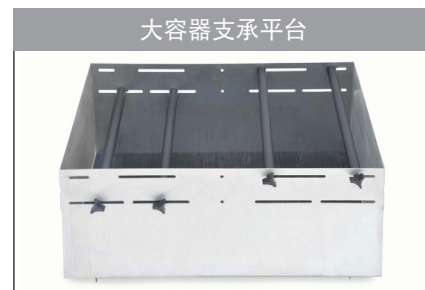


# 选件

## 开放式摇床和恒温培养型&快速熔断、冷冻恒温培养摇床配件

### 大容器支承平台

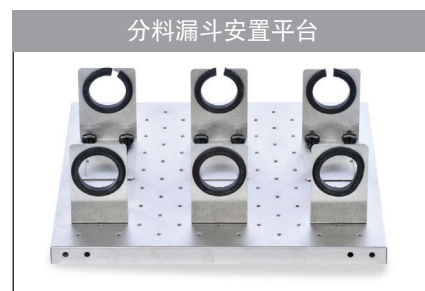
适用于大型样品容器，如大玻璃瓶、罐子与瓶子。平台的高侧壁会保护样品，具有大负载设计，由不锈钢制成。基座托盘具有防滑橡胶垫。



描述	夹持杆尺寸	外形尺寸 (长×宽×高)	用于摇床	订货号
4夹持杆大容器支承平台	45.7 cm	76.4 × 45.9 × 35.3 cm	模拟/数字23 kg摇床	30400070
4夹持杆大容器支承平台	61 cm	61.9 × 61.7 × 36.0 cm	数字显示45 kg摇床	30400071
5夹持杆大容器支承平台	61 cm	93.7 × 61.7 × 36.0 cm	数字显示68 kg摇床	30400072
可更换部件			用于升降台	订货号
45.7 cm可调夹持杆 (带有安装硬件)			30400070	30400073
61 cm可调夹持杆 (带有安装硬件)			30400071 & 30400072	30400074

### 分料漏斗安置平台

在45.7 × 45.7 cm平台上一次可放置3个漏斗。由不锈钢制成的平台可以容纳500 mL到2 L分料漏斗。包括平台、固定架和硬件来固定3个漏斗。

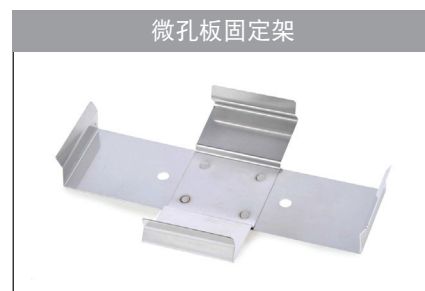


描述	用于摇床	订货号
45.7 cm可调夹持杆 (带有安装硬件)	模拟/数字16 kg摇床和往复式摇床	30400083

### 微孔板固定架

可以容纳一个标准微孔板或深孔板。由304型不锈钢制成。

微孔板固定架的平台容量		
平台尺寸	平台订货号	微孔板固定架
27.9 × 33 cm	30400052	4
33 × 33 cm	30400053	6
45.7 × 45.7 cm	30400054	12
45.7 × 61 cm	30400056	18
45.7 × 76.2 cm	30400057	21
61 × 61 cm	30400058	24
61 × 91.4 cm	30400059	36



描述	用于摇床	订货号
微孔板固定架	模拟/数字16 kg、23 kg、45 kg和68 kg摇床	30400104