

YA·ZD 型 不锈钢电热蒸馏水器（系列）

本蒸馏水器系列供各卫生单位制取蒸馏水用

一、简介

将蒸汽进行冷热交换是目前提取优质蒸馏水的可靠方法。本厂生产的不锈钢蒸馏水器是新一代升级换代产品，本器设计合理、操作简便、使用安全，操控台选用耐高温塑料件，不易烫手。控制部分采用内置分流式结构，本系列产品选用优质不锈钢材料精制而成，水质符合国家药典（2005 版）标准，是制取蒸馏水的理想设备。

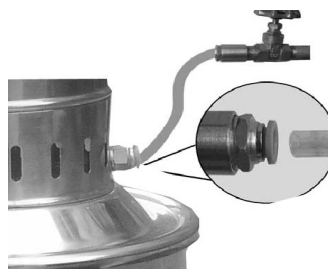
二、结构特点

本器主要由蒸发锅、冷凝器二个部分组成。

1. 蒸发锅部分：本部件主要采用不锈钢材料制成，锅底部装置的加热器以电加热方式将锅内生活用水煮沸，而产生所需的蒸汽。
2. 冷凝器部分：本部件主要采用不锈钢材料制成，冷凝器内装置不锈钢盘管，以水冷却方式将蒸发锅产生的蒸汽进行冷热交换，而产生蒸馏水。

三、安装须知

1. 本器宜安置在空气流通的房间内，应有固定的水泥板工作台（最好水泥板上贴上瓷砖），宜放在靠墙的位置，以免人员日常行走碰上锅体或仪器喷出的水汽而烫伤。
2. 输入本器的水压不得低于 0.1MPa。将本器配置上的水管连接器安装在自来水管上，最好在水管接口前加装一个水阀门（图 1），便于作控制水压的调节，然后将本器配置的塑料水管直接插入本器的进水口连接器上。



（注意：将塑料水管插入连接器时要用力插到底。反之容易造成漏水，当需要拔出塑料水管时，则将连接器滑块往里推即可拔出

图 1

3. 本器电路安装时，得有专业电工资格的人员进行连接输入本器的电源，电流电压必须正常，应在规定范围内进行使用，不得超过±10%，电压过高会使加热器损坏，过低则影响蒸馏水产量。在连接电源线时，输入本器的电源电压必须与本器标牌的电源电压相一致，并在输入本器的电源前端加装一个漏电过载保护器，以免电器故障或操控不当造成漏电时能自动切断电源。

四、使用方法

1. 加水

开启补水阀，向左转动补水阀（图 2），使水源通过水控器注入蒸发锅内，当锅内水位上升达到水控器标线时（图 3），暂将补水阀向右转，关闭补水阀（锅内的水位是在关闭补水阀后看水控器上停留的水位才是正确的）。



图 2



图 3

2. 通电

接通与本器标牌一致的电源，将电源送入本器，电源指示灯亮（图 4）显示电源已正常输入本器。每次通电前先查看水控器的水位是停留在水位线上才能通电，不然容易造成发热管损坏。



图 4

3. 补水阀操控

随着加热器的不断升温，当蒸发锅内的水开始沸腾时，得观察蒸馏水出口处（图 5）有点蒸汽冒出，并伴有少量蒸馏水流出时，即将补水阀开启，进行蒸发锅内补水（图 6），补水阀开启大小得按用户输入本器的水压高低进行控制，一般控制在补入蒸发锅内的水量为蒸馏水产出的水量 3-5 倍，同时观察冷凝器不大量冒出蒸汽，并可根据水控器上的水位上升或下降情况进行补水阀的微调。



图 5



图 6

4. 排水阀操控

开启排水阀（图 7），进行冷热交换补充，阀门开启大小主要按产出的蒸馏水温度进行控制，一般控制在产出的蒸馏水温度和排出的冷却水温度约在 50℃ -70℃ 为宜。



图 7

5. 操控注意

（1）在操作时，应经常观察水控器上的水位，如发现低于警示线，得立即开大补水

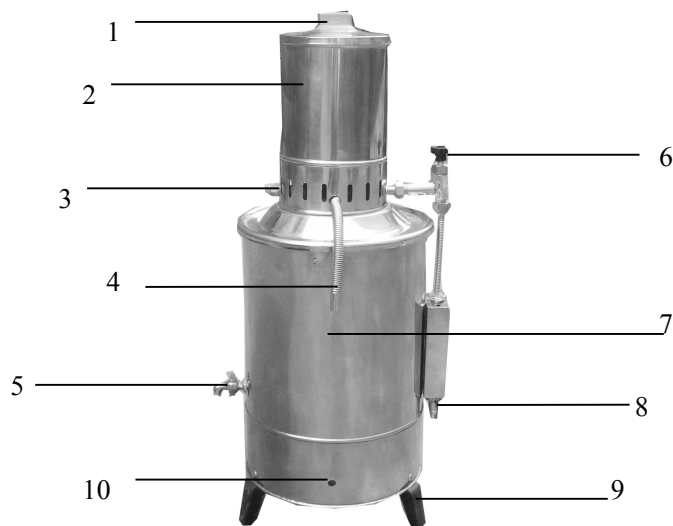
阀进行蒸发锅内补水，反之由于锅内缺水将会损坏加热器。

- (2) 如果将补水阀开启过大，冷凝水来不及从排水管中排出，将使水控器内水位不断上升超过水控器容量，导致向外排出的冷凝水压向锅内，致使蒸馏水无法正常流出。
- (3) 当补水阀开启过小，使冷凝器和蒸馏水出口处喷出大量蒸汽，导致蒸发锅内的水通过水位器快速从排水管向外压出，从而使水位器内的水位急剧下降，将造成蒸发锅内缺水而损坏加热元件。
- (4) 排水阀开启过大会使冷凝器变冷导致不出蒸馏水。
- (5) 排水阀开启过小容易使冷凝器冷却不够，喷出大量蒸汽。
- (6) 补水阀和排水阀在操控时应注意交替各自调整出水量平衡，如冷凝器和蒸发锅内的用水量。

五、维护保养

1. 每次使用后，将蒸发锅内的存水放掉，以免产生水垢降低水质，影响下次使用时降低蒸馏水的质量。
2. 取用输入本器的水源宜作软化处理，反之取用井水等谓之硬水容易造成蒸发锅内大量的水垢以及产生蒸馏水水质达不到规定指标。
3. 本器外部应经常擦干水渍，保持外壳的干燥，否则容易造成不锈钢材料受腐蚀而生锈。

结构示意图



- | | | | | |
|--------|--------|--------|----------|-----------|
| 1. 锅盖 | 2. 冷凝器 | 3. 进水孔 | 4. 蒸馏水出口 | 5. 放水阀 |
| 6. 控制阀 | 7. 蒸发锅 | 8. 排水管 | 9. 脚 | 10. 电源指示灯 |

不同接线图

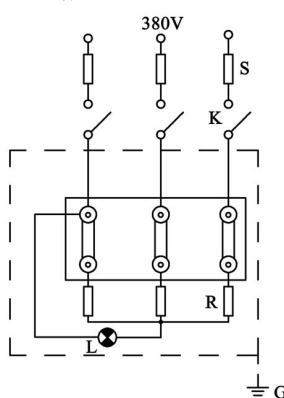
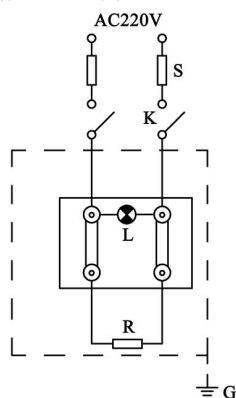
5 升/时

10 升/时

20 升/时

单相 110V 或 220V

三相 380V/Y



1. S 熔断器

2. K 闸刀开关

3. P 接线板

4. R 电热器

5. L 指示灯

6. G 蒸馏水器壳体必须妥善接地

常见故障分析

出现情况	原 因	解决方法
蒸馏水水质差	<ol style="list-style-type: none"> 1. 新仪器器内管壁有加工时存留的杂质。 2. 输入本器的水源不好。 3. 冷凝器内漏水。 	<ol style="list-style-type: none"> 1. 加长试用时间，使杂质从器内自行冲洗带出。 2. 更换输入水源的质量。 3. 更换冷凝器。
外壳带电	电源缺少接地线。	增加可靠的接地线。
不加热外壳带电	加热器击穿已损坏。	更换加热器。
通电后指示灯不亮	<ol style="list-style-type: none"> 1. 输入电源是否正常。 2. 检查器内电线接线头是否松动。 3. 电源指示灯是否损坏。 	<ol style="list-style-type: none"> 1. 输入与本器一致的电源。 2. 旋紧电线接头。 3. 更换电源指示灯。
使用时器内喷出大量蒸汽	输入本器的水源中断或冷却水压力太低。	提高输入本器的水压。

规 格

型 号	YA·ZD-5	YA·ZD-10	YA·ZD-20
规 格	5 升/时	10 升/时	20 升/时
每小时产水量	5L	10L	20L
功 率	4.5Kw	7.5Kw	15Kw
电 源	220V	380V	380V
重 量	9kg	9kg	10kg
体 积	830×360×370	830×360×370	900×360×370

装 箱 单

序 号	名 称	备注
1	电热蒸馏水器	一台
2	蒸馏水皮管连接盖	一个
3	排水管	一支
4	进水管	一支
5	进水管快插件	一只
6	使用说明书	一份
7	合格证（保修卡）	一份
8	质量跟踪卡	一份



使用说明书

YA·ZD 型 不锈钢电热蒸馏水器 (系列)

STAINLESS STEEL ELECTRIC HEATING DISTILLING APPARATUS (SERIES)

(使用产品前, 请仔细阅读使用说明书)



YA·ZD-5

YA·ZD-10

YA·ZD-20

上海申安医疗器械厂

SHANGHAI SHENAN MEDICAL INSTRUMENT FACTORY

上海申安医疗器械厂

SHANGHAI SHEN AN MEDICAL INSTRUMENT FACTORY

厂址：上海安亭和静路 2000 号

ADD:2000 Hejing Road, Anting, Shanghai

网址：<http://www.shenan.com.cn>

E-mail: saqy@shenan.com.cn

邮编：201805

Post Code: 201805

联系电话：59577853 59570238

Service Tel: 59577853 59570238

传真：(021)59564552

Fax: (021)59564552